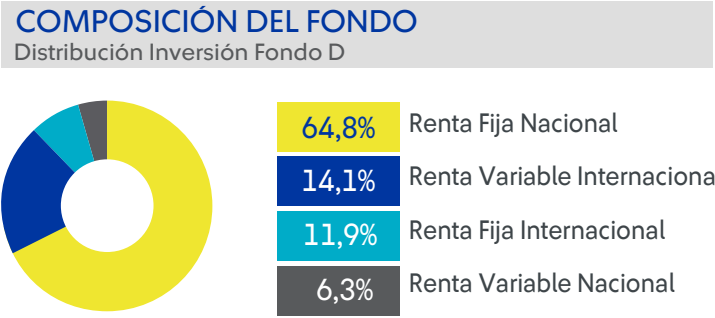
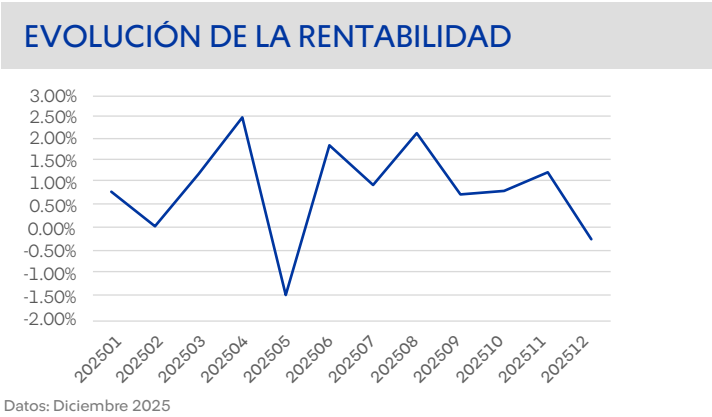
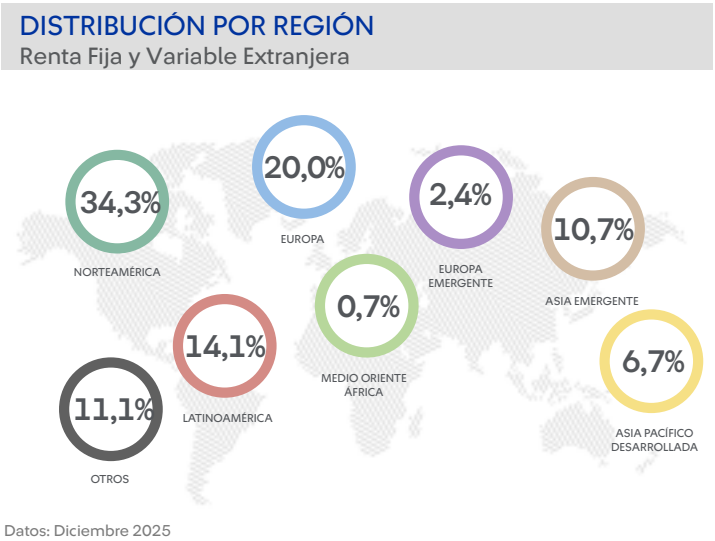
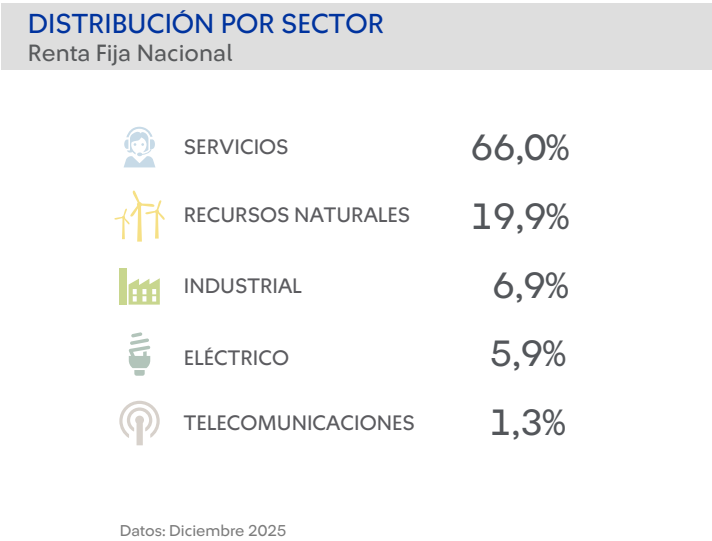


RENTABILIDAD DICIEMBRE 2025		
FONDO D	DICIEMBRE 2025	INICIO MULTIFONDOS
AFP CAPITAL	-0,28%	3,70%
SISTEMA	-0,30%	3,68%



EXPLICACIÓN DE LA RENTABILIDAD

- El Fondo D es de riesgo bajo o conservador, con posibles variaciones en períodos de un mes o un año, ya que cerca de un 15% del fondo está invertido en acciones y el resto en renta fija.
- En 2024, el fondo registró una rentabilidad real acumulada de 0,03%, mientras que en 2025 acumuló 10,74%.
- En diciembre, el fondo obtuvo una rentabilidad real de -0,28%, en un contexto de mercados globales mixtos. En EE. UU., el mercado mostró escasa variación, con datos afectados por el shutdown y desacuerdos en la Fed.
- Durante el mes, la Fed recortó la tasa en 25 pb, destacando el elevado disenso entre sus miembros y la incertidumbre sobre la trayectoria futura.
- En China, los indicadores de actividad fueron más débiles de lo esperado: ventas minoristas (+1,3%), producción industrial (+4,8%) e inversión en activos fijos (-2,6% YTD). Las exportaciones crecieron 5,9% a/a y las importaciones 1,9%.
- En Chile, el IMACEC creció 2,2% a/a. El desempleo se mantuvo en 8,4%, la creación de empleo fue de 15 mil y el IPC alcanzó 0,3% m/m y 3,4% a/a. El BCCh bajó la TPM en 25 pb y elevó la proyección de crecimiento 2026 a 2,0%–3,0%.
- En los mercados financieros, diciembre cerró con resultados mixtos: S&P 500 -0,1%, Europa +2,3% y China -3,1%. En América Latina, Brasil cayó 5,5%, el IPSA subió 3,5% y el peso chileno se apreció 3,0%, cerrando en \$900 por dólar. En renta fija local, los bonos del gobierno rentaron 0,5% y los corporativos 0,8%.
- Con todo lo anterior, nos parece importante que usted revise nuestra sugerencia de fondos, para evaluar si este fondo, considerando su nivel de riesgo y retorno, es el más adecuado para usted. Revise su sitio privado en el sector “Te asesoramos”.



PERFIL DE LOS QUE INVIERTEN EN ESTE FONDO

Son personas que tienen baja tolerancia al riesgo, se ajusta a aquellos que están a diez años o menos de cumplir la edad legal para pensionarse. Los fondos que corresponden a este perfil son el D y E.

Conservador