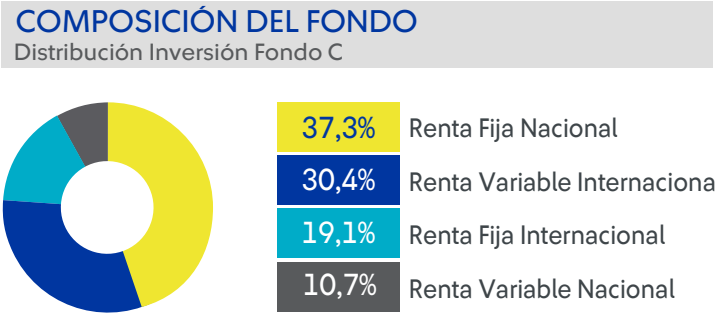


RENTABILIDAD DICIEMBRE 2025		
FONDO C	DICIEMBRE 2025	INICIO MULTIFONDOS
AFP CAPITAL	-0,07%	4,29%
SISTEMA	-0,15%	4,36%

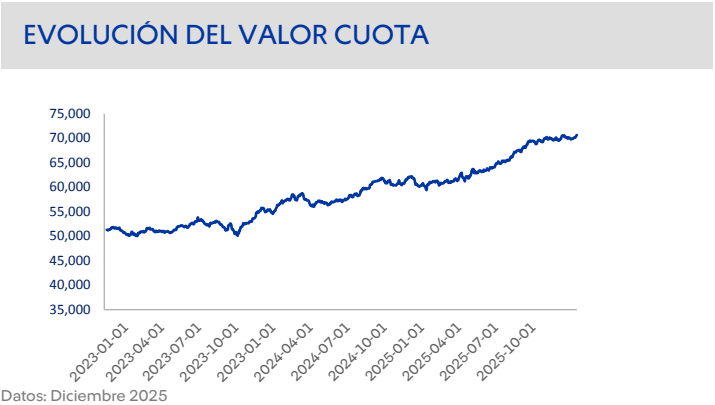
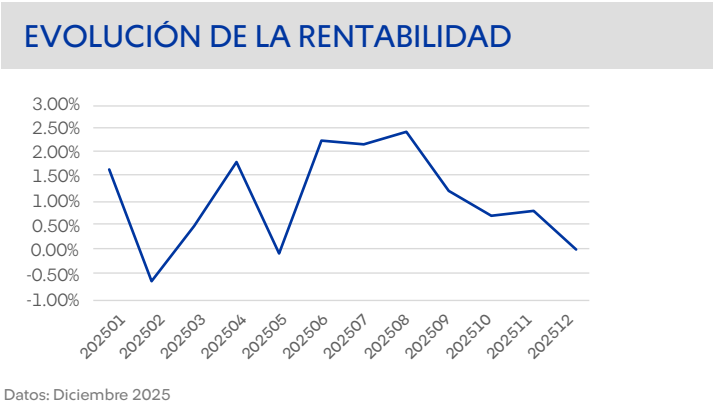
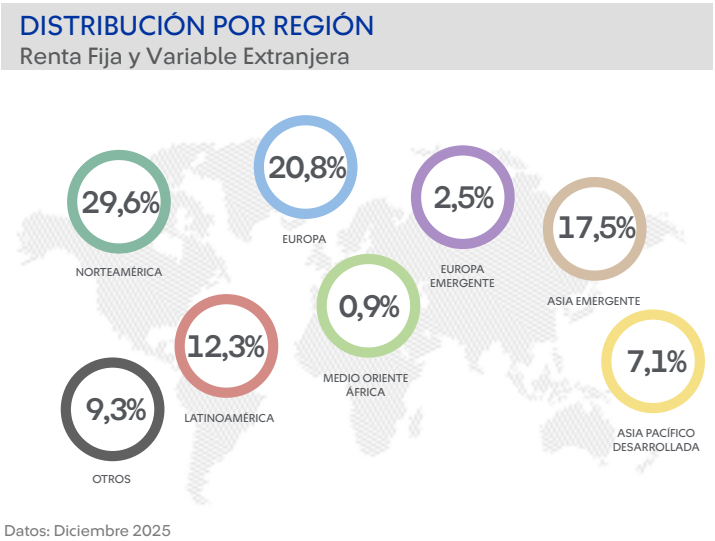
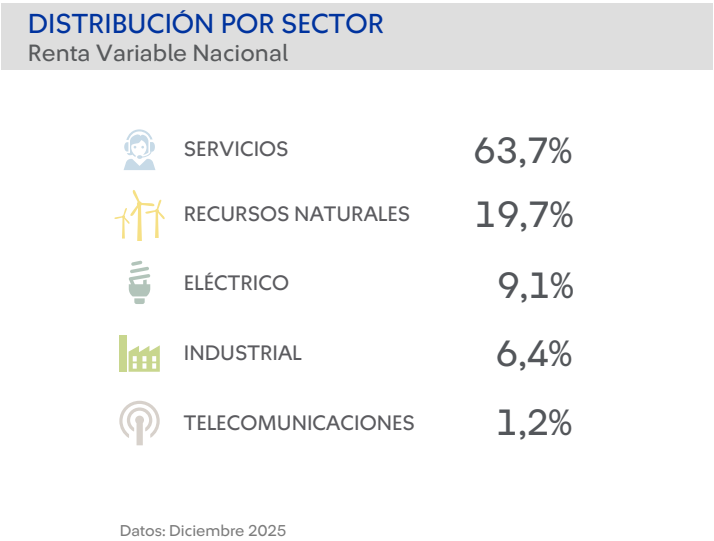


EXPLICACIÓN DE LA RENTABILIDAD


El Fondo C es un fondo de riesgo moderado, que puede presentar variaciones en períodos de un mes o un año, debido a que cerca de un 40% del fondo está invertido en acciones y el resto en renta fija.

- En 2024, el fondo registró una rentabilidad real acumulada de 3,24%, mientras que en 2025 acumuló una rentabilidad de 12,68%.
- En diciembre, el fondo obtuvo una rentabilidad real de -0,07%, en un contexto de mercados globales mixtos. En Estados Unidos, el mercado mostró escasa variación, con datos distorsionados por el shutdown y desacuerdos en la Fed.
- Durante el mes, el mercado laboral mostró enfriamiento, con alza del desempleo, mientras que el IPC sorprendió a la baja. Ambos indicadores estuvieron afectados por el shutdown. La Fed recortó la tasa en 25 pb, reflejando incertidumbre sobre su trayectoria futura.
- En China, los indicadores de actividad fueron más débiles de lo esperado: ventas minoristas (+1,3%), producción industrial (+4,8%) e inversión en activos fijos (-2,6% YTD). Las exportaciones crecieron 5,9% a/a y las importaciones 1,9%.
- En Chile, el IMACEC creció 2,2% a/a, superando las expectativas. El desempleo se mantuvo en 8,4% y la creación de empleo fue de 15 mil. El BCCh bajó la TPM en 25 pb y el IPoM elevó la proyección 2026 al rango 2,0%-3,0%.
- En los mercados financieros, diciembre cerró con resultados mixtos: S&P 500 -0,1%, Europa +2,3% y China -3,1%. En América Latina, Brasil cayó 5,5%, el IPSA subió 3,5% y el peso chileno se apreció 3,0%, cerrando en \$900 por dólar.
- Los mercados financieros cerraron noviembre con variaciones acotadas, con avances en Brasil y el IPSA, y apreciación del peso chileno.

Con todo lo anterior, nos parece importante que usted revise nuestra sugerencia de fondos, para evaluar si este fondo, considerando su nivel de riesgo y retorno, es el más adecuado para usted. Revise su sitio privado en el sector "Te asesoramos".



PERFIL DE LOS QUE INVIERTEN EN ESTE FONDO



Son personas que tienen mediana tolerancia al riesgo y desean obtener rentabilidades en el mediano y largo plazo. El fondo que corresponde a este perfil es el Fondo C.

Moderado